



EQUIPOS PARA MEDIO AMBIENTE

1.4 TRANSPORTADORES Y COMPACTADORES

Calle G, 27 - Polig. Ind. "Río Gállego"
50840 SAN MATEO DE GÁLLEGO (ZARAGOZA)
Tlf. (+34) 902 34 56 01 Fax. (+34) 902 34 56 05
e-mail: mares@grupodaga.com

www.grupodaga.com

Descripción general

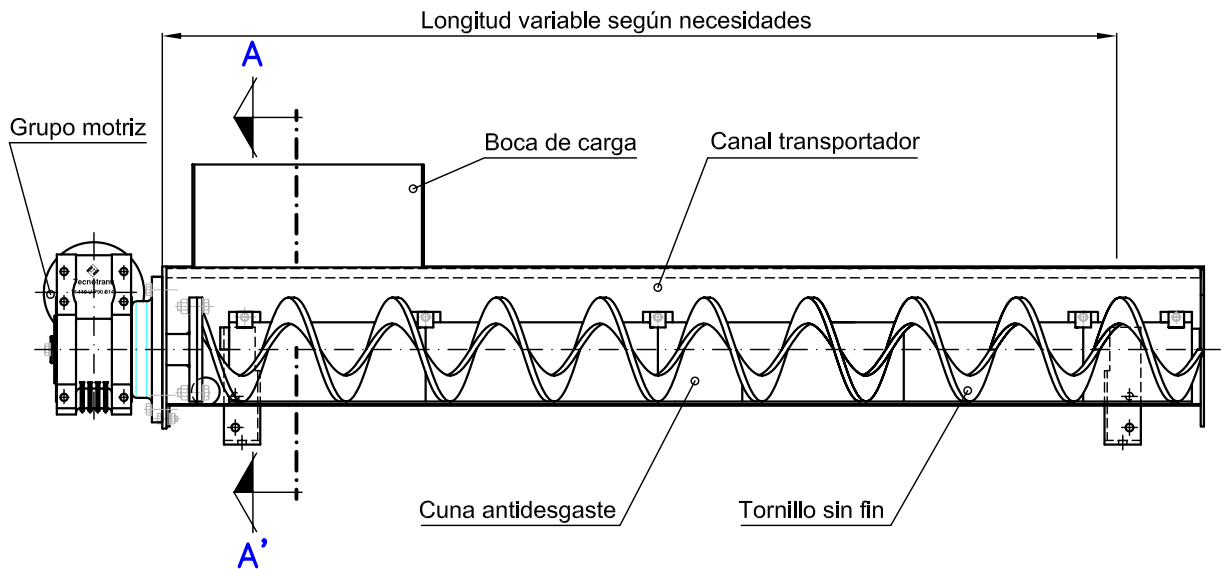
TORNILLO TRANSPORTADOR tipo MR53T. Equipo especialmente diseñado para el transporte de residuos sólidos procedentes de un desbaste de aguas residuales (Rejas y Tamices, etc).

Los sólidos recogidos por la boca de carga, son conducidos mediante el tornillo sin fin hasta el punto de descarga.

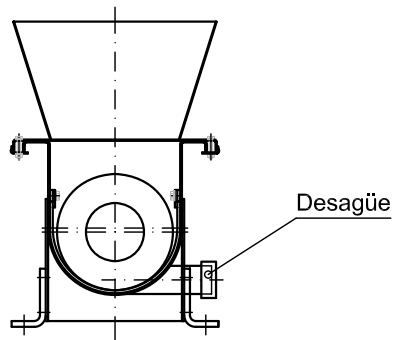
Descripciones y características:

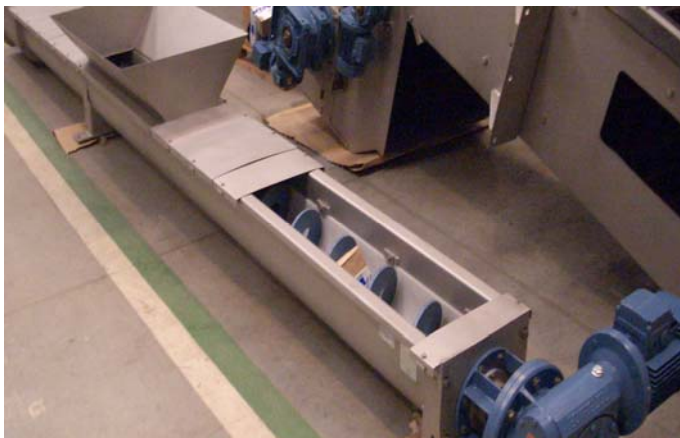
- **Canal transportador.** Construido en acero inoxidable. La parte superior está cerrada por unas tapas atornilladas, que con su desmontaje facilita la inspección y limpieza del equipo. En sus extremos inferiores lleva unos pequeños pies para anclaje y soporte.
- **Tornillo sin fin.** Es un tornillo transportador sin núcleo, fabricado en acero al carbono o acero inoxidable. En su movimiento de giro roza sobre una cuna de polietileno antidesgaste.
- **Grupo motriz.** Compuesto por un grupo motorreductor y un módulo de acoplamiento al tornillo sin-fin.
- **Boca de carga.** Boca de entrada de los residuos al tornillo, atornillada al canal transportador.

Conjunto general



SECCION " A-A' "





Descripción general

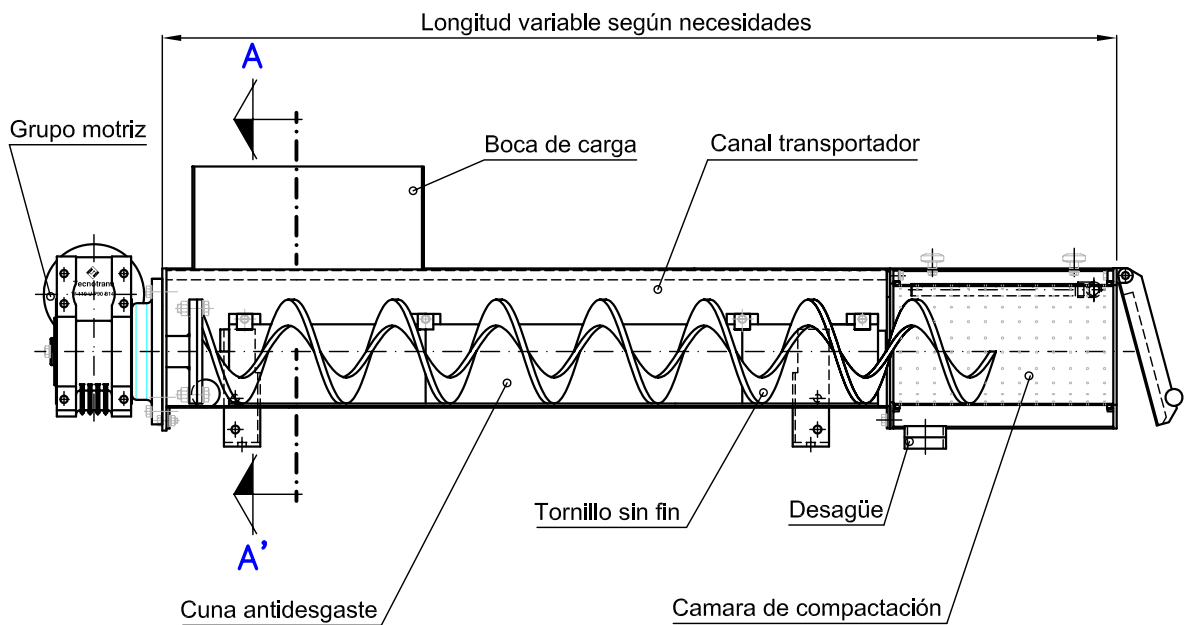
TORNILLO COMPACTADOR tipo MR53C. Equipo especialmente diseñado para transporte, compactación, deshidratación y reducción de volumen de los residuos sólidos húmedos procedentes de un desbaste de aguas residuales (Rejas y Tamices).

Los sólidos recogidos son conducidos mediante un tornillo sin fin hasta una cámara de compactación y escurrido, donde el agua contenida se separa y los sólidos sufren un efecto de prensado de forma continua, debido a la acción de la propia hélice y a una tapa abatible contrapesada, que es la que garantiza una presión determinada. Cuando se alcanza dicha presión, los sólidos salen de la cámara de compactación.

Descripciones y características:

- **Canal transportador.** Construido en acero inoxidable. La parte superior está cerrada por unas tapas atornilladas, que con su desmontaje facilita la inspección y limpieza del equipo. En sus extremos inferiores lleva unos pequeños pies para anclaje y soporte.
- **Tornillo sin fin.** Es un tornillo transportador sin núcleo, fabricado en acero al carbono o acero inoxidable. En su movimiento de giro roza sobre una cuna de polietileno antidesgaste.
- **Grupo motriz.** Compuesto por un grupo motorreductor y un módulo de acoplamiento al tornillo sin-fin.
- **Boca de carga.** Boca de entrada de los residuos al tornillo, atornillada al canal transportador.
- **Cámara de compactación.** Está situada en la zona superior del tornillo y esta formada esencialmente por un cilindro filtrante de alta resistencia y una tapa de descarga abatible contrapesada.

Conjunto general



SECCION " A-A' "

